

# ヤングリーダー研修会春日部大会 第2分科会 RE:Branding～最高金賞「あまいん」への軌跡～



株式会社ヒロファーム  
2024年2月10日



# 中村 知由

Nakamura Tomoyoshi

株式会社ヒロファーム 代表取締役

## [経歴]

- 1983年 埼玉県春日部市生まれ
- 2002年 埼玉県立春日部東高校卒業
- 2003年 大学中退
- 2003年 渡辺パイプ株式会社 入社
- 2007年 渡辺パイプ株式会社 退社
- 1年間海外研修
- 2008年 中村商事有限会社 入社
- 2017年 中村商事有限会社 役員就任
- 株式会社ヒロファーム 設立
- 株式会社ヒロファーム 役員就任
- 2021年 中村商事有限会社 代表取締役 就任
- 株式会社ヒロファーム 代表取締役就任

# 会社概要



## 会社概要



株式会社ヒロファーム

埼玉県春日部市武里中野548-1

創立：2017年

従業員数（パート・アルバイト含む）：22名（2023年11月現在）

<https://hiro-farm.jp>

## 事業内容

- ① いちご栽培・加工品製造販売・出店販売
- ② いちご観光農園モデル実証ハウスの運営
- ③ いちごの栽培指導・経営コンサル・新規就農指導
- ④ 栽培実務研修受入れ（実務研修/座学研修/視察研修）
- ⑤ 栽培新技術の研究・品種比較試験・育種
- ⑥ 胡蝶蘭の育種・苗の販売



## 会社紹介

2016年にいちご栽培の実証農場とし研修生受入れや栽培コンサルを行うために、農業資材販売や栽培施設の設計・施工・販売を行う中村商事有限会社が発足しました。

2017年に業務拡大の為、別法人化にし、いちごの観光農園としての収益モデルの確立を目指しています。

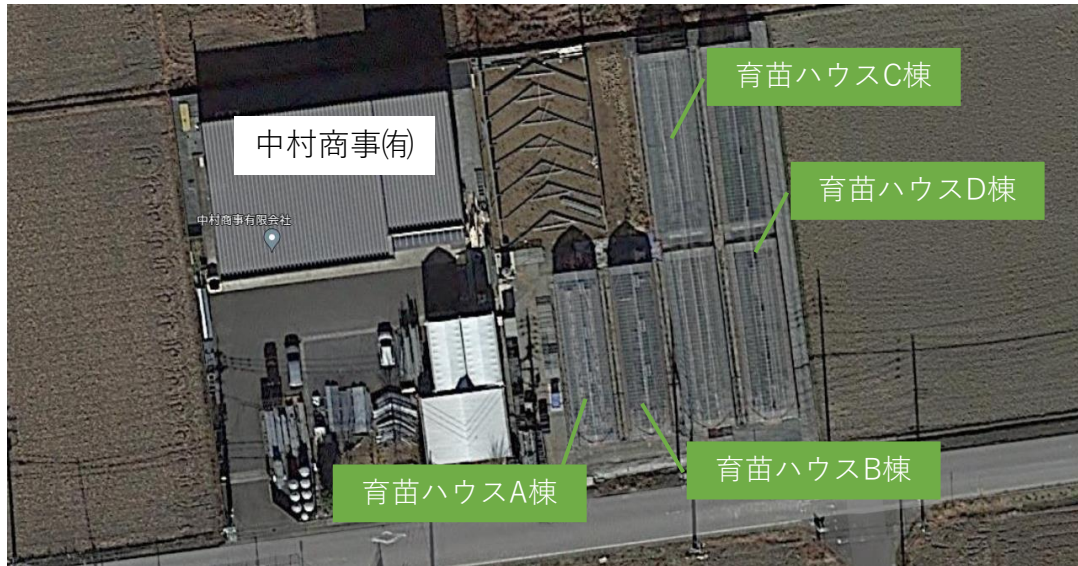
栽培面積（23年11月現在）

本舗5,762㎡ 育苗3,578㎡ 受託1,900㎡

スタッフ（23年11月現在 22名）

役員2名 社員3名 研修生4名 パート8名 アルバイト5名

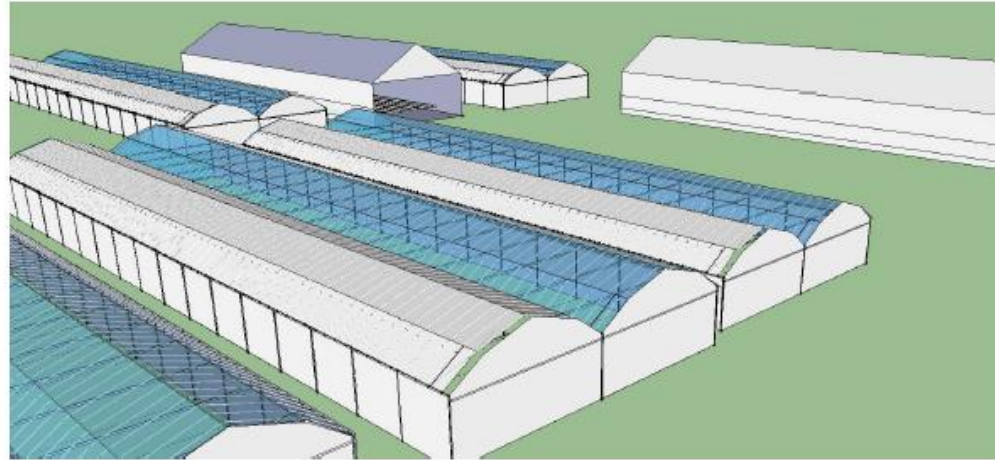
# 農場・売店



# 沿革

年月	できごと	詳細
2016年	1号棟建設（768㎡） 実証農場開始	中村商事として栽培実証農場建設 栽培・環境データの取得
2017年10月 2017年12月	2号棟建設（384㎡） 育苗E棟建設（92㎡） 多目的棟（直売所）建設 株式会社ヒロファーム設立 販売開始	直売所OPEN いちご狩り開始
2018年	育苗ABCD棟増設（808㎡） 3号棟建設（650㎡） キッチンカー購入	イベント出店開始
2019年	東松山市農林公園 受託栽培開始 J-GAP認証	
2020年2月	農商工連携フェア出店 白岡農場 受託開始（1692㎡） 令和2年度産地生産基盤パワーアップ事業 令和2年度施設園芸サポート技術導入事業 令和2年度経営継続補助金	新商品開発  低コスト対候性ハウス建築工事（3240㎡） 環境制御機器・養液栽培装置導入 ブラストチラー&ショックフリーザー導入
2021年	ABC棟建設（3240㎡） 白岡農場 販売開始（1692㎡） 内牧農場 育苗開始（2678㎡）	白岡農場 直売所OPEN
2022年	白岡農場 規模縮小（1692㎡→720㎡）	1棟研修生に委託
2023年	小規模事業者補助金申請	自動販売機購入予定

## いちごアカデミー（仮称）基本構想 【原案】



### I. 目的

- ① 国内外における、データセンシングに基づく科学的ないちご栽培技術の普及促進
- ② // 栽培管理者・栽培指導者の育成
- ③ // 環境制御管理者・環境制御指導者の育成
- ④ // 労務管理者・農場運営指導者の育成
- ⑤ いちご栽培の新技术の研究・開発
- ⑥ 使用資材・システムの見本展示
- ⑦ 苗生産

### II. 事業

いちごアカデミーの運営の柱は、以下の事業とする

#### A. 実証栽培ハウス事業

- ① 栽培実証
- ② 研修（実務・座学・現地視察）
- ③ 使用資材・システムの展示・使用効果の実証

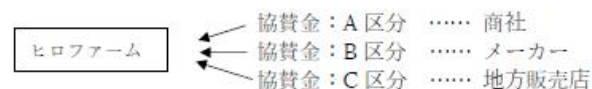
#### B. 研究事業

- ① 新規栽培技術研究
- ② 基礎的研究・比較試験
- ③ 品種改良・育種

#### C. 苗生産及び販売事業

### III. 仕組み

A. 株式会社ヒロファームが、協賛会社を募り運営する (★株式方式ではない)



B. 協賛金

(ア)	初年度協賛金	(参加開始年度)	……	A 区分	80 万円
				B・C 区分	30 万円
(イ)	年間協賛金	(2 年目以降毎年)	……	A 区分	20 万円
				B・C 区分	10 万円

※特別な試験依頼等がある場合は、別途費用がかかります。

C. 各社の役割

1. ヒロファームの役割

- ① 前述Ⅱの事業を実施
- ② 就農者のハウス・設備機器及び栽培システムの設計
- ③ 就農時の品種選定助言と苗供給相談
- ④ 就農者への栽培指導（遠隔及び訪問）
- ⑤ 新品種の開発と紹介
- ⑥ 協賛会社の農場内掲示紹介
- ⑦ B 区分協賛会社の資材展示
- ⑧ B 区分協賛会社の資材試験（試験依頼時）
- ⑨ 当社発掘した新規案件を協賛会社へ情報提供

2. A 区分 協賛会社の役割

- ① 新規就農者・新規案件の発掘
- ② 他府県の地域販売店への情報紹介と勧誘
- ③ 新規案件の対応（商流調整・販売）

3. B・C 区分 協賛会社の役割

- ① 自社製品の展示・PR（B 区分のみ）
- ② 新規就農者・新規案件の発掘
- ③ 新規案件の対応（商流調整・販売）

D. 協賛会社のメリット

- ① 栽培開始時の商材及び消耗資材等の販売とその後のビジネスの拡大
- ② 自社製品の拡販
- ③ 新規案件の情報入手

### IV. 開始予定時期

2021 年 4 月 1 日～



## 協賛会社のリストと見込み協賛金

会社名	初年度協賛金			次年度以降協賛金		
	A 区分	B 区分	C 区分	A 区分	B 区分	C 区分
タキイ種苗	800,000			200,000		
カネコ種苗	800,000			200,000		
サカタのタネ	800,000			200,000		
シーアイマテックス	800,000			200,000		
誠和		300,000			100,000	
ネボン		300,000			100,000	
東都興業		300,000			100,000	
渡バイ		300,000			100,000	
出光アグリ		300,000			100,000	
三菱ケミカルアグリ D		300,000			100,000	
タキロンシーアイ		300,000			100,000	
AGC グリーンテック		300,000			100,000	
ダイオ化成		300,000			100,000	
日本ワイドクロス		300,000			100,000	
OAT アグリオ		300,000			100,000	
住化農業資材		300,000			100,000	
アグリベース四万十		300,000			100,000	
フルタ電機		300,000			100,000	
日本オペレーター		300,000			100,000	
三基計装		300,000			100,000	
セラク		300,000			100,000	
セムコーポレーション		300,000			100,000	
スナオ電機		300,000			100,000	
丸山製作所		300,000			100,000	
有光工業		300,000			100,000	
パナソニック ライティングデバイス		300,000			100,000	
三好アグリテック		300,000			100,000	
ベルグアース		300,000			100,000	
小池化学		300,000			100,000	
垣本商事			300,000			100,000
合 計	3,200,000	7,500,000	300,000	800,000	2,500,000	100,000

# 経営理念

私たちが創るいちごは、  
多くの人々を幸せにする

# ビジョン

- 1, 観光農園としての収益モデルを確立
- 2, 科学的に説明可能な栽培技術を実証
- 3, 人材育成（研修生・栽培責任者）



# 売店内





## 栽培の様子





# いちご狩り案内





# いちご狩り案内





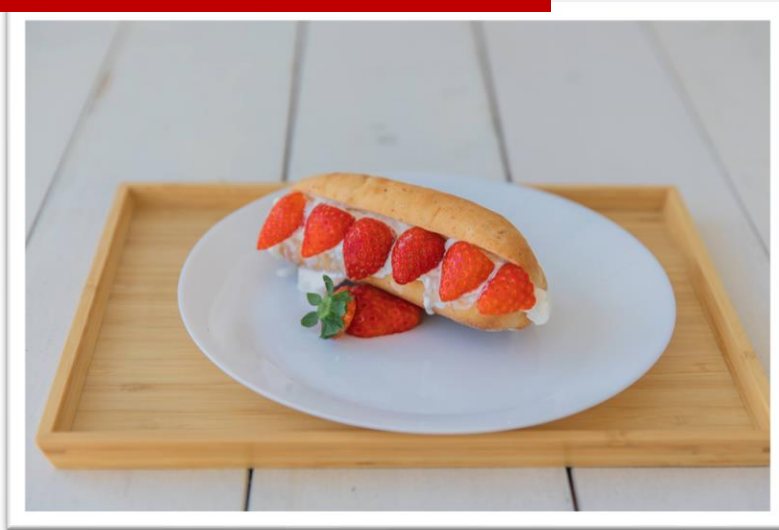
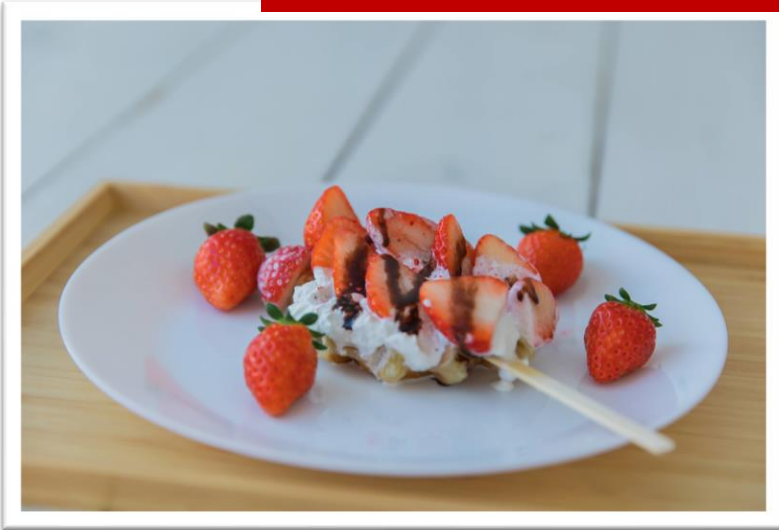
## 各種イベント対応







# 加工品 & カフェメニュー



# ビジョン

## 1, 観光農園としての収益モデルを確立

10a当りの売上確保

パート雇用し人件費や経費を差引いて利益が残る経営

補助金に頼らずに自立できる農業

量や品質の差別化を図り、売り方を工夫する

2022年	8月	9月	10月	11月	12月	1月	2月	3月	4月	5月	6月	7月		
パック販売				1,842,315	3,525,290	4,632,560	5,172,125	3,521,730	1,674,090	1,142,340	1,206,674	23,117,444		
いちご狩り			1,983	3,759,460	5,786,330	8,437,550	6,221,010	3,673,030	2,428,050	117,700	30,361,130		25,432	
				1,726	2,580	3,977	3,509	2,610	1,932	52	16,394			
加工品		385,800	507,840	554,655	663,865	563,600	519,050	395,325	292,688	3,881,823				
その他		20,150	131,205	262,670	409,789	529,495	624,660	740,700	81,415	2,749,075				
キッチンカー		64,800	161,730	191,400	280,070	256,600	290,750	251,950		1,496,300				
出店販売	478,900	508,200	600,300	414,200		176,400	1,381,200	594,050	706,650	611,650	1,115,400	6,538,350		
賃代			11,200	22,100	26,900	31,000	12,000	6,750	3,050	8,700	171,700			
送料			115,100	219,700	269,300	299,200	114,800	57,400	23,200	65,880	1,184,580			
UberEats				15,950	147,350	228,050	137,350	149,150	87,300		783,150			
BASE			44,500	87,250	116,390	121,680	98,820	136,710	46,710		654,150			
ネットショップ			30,096	92,204	163,006	200,772	162,994	149,030	170,445		979,049			
未設定													0	
(増引)			-3,600	-12,200	-73,365	-911,030	-178,860	-217,735	-348,470	-161,730	-203,470	-101,896	-1,617,556	
	0	478,900	508,200	600,300	2,725,366	8,448,374	17,611,326	17,196,360	12,199,694	8,363,716	5,387,747	2,958,077	71,320,678	

	販売	狩り	加工品	飲食	出店	Uber	EC
2020年	7,146,000	3,965,056	1,324,611	479,694			
2021年	10,176,616	5,372,306	1,164,801	516,988	2,242,867	336,917	50,823
2022年	4,623,489	6,072,226	776,365	299,260	1,307,670	152,630	326,440

2021年8月～2022年7月

10aあたり ○円



# 新型コロナウイルス

## 新型コロナウイルスをめぐる主な動き

年	月/日	出来事
2019	12月	中国の湖北省・武漢市で原因不明の肺炎患者確認
2020	1月16日	国内初の感染者を発表
	2月5日	「ダイヤモンド・プリンセス号」横浜沖で14日間の船上隔離開始
	2月13日	国内初の死者確認、感染経路不明の事例相次ぐ
	2月27日	首相が全国の学校に臨時休校を要請
	3月12日	WHOが世界の流行状況を「パンデミック」認定
	3月25日	東京・小池知事が緊急会見 週末の外出自粛を要請
	4月3日	世界の感染者100万人突破
	4月7日	政府が緊急事態宣言を発出 (7都府県対象に5月6日まで)
	4月16日	政府が緊急事態宣言を全国に拡大
	4月18日	国内感染者1万人突破
	5月4日	政府の緊急事態宣言 5月31日までの延長を決定
	5月31日	政府の緊急事態宣言の延長期限



# コロナ禍での営業

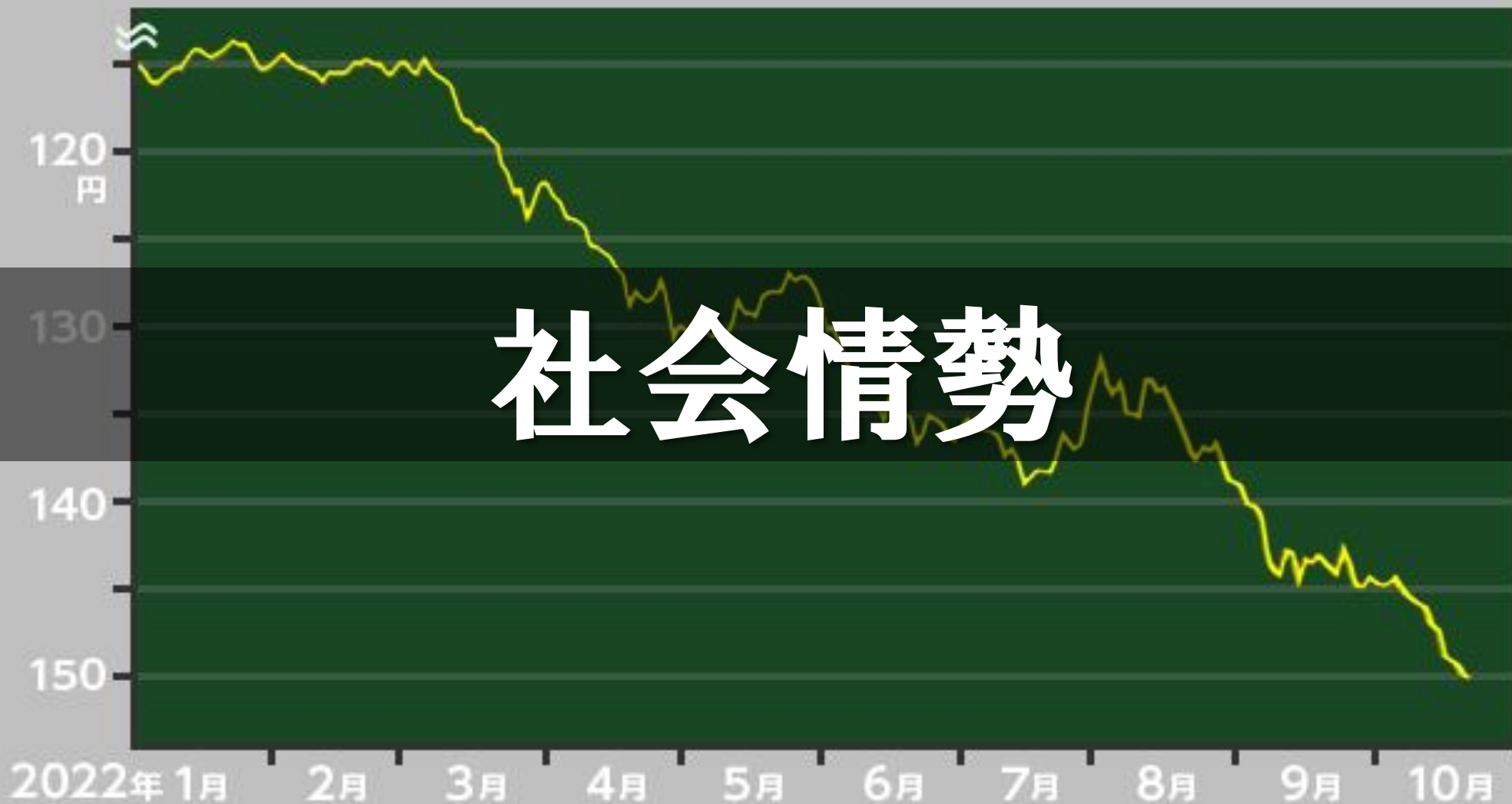




# いちごマンの確立

# ドル・円相場

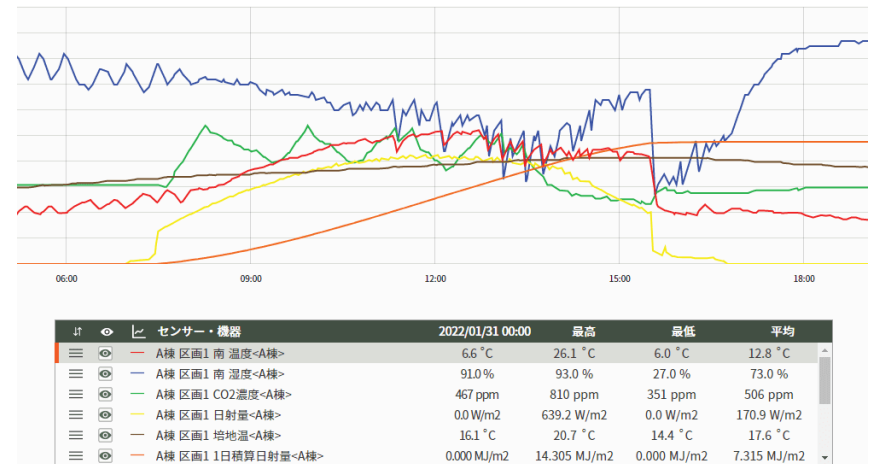
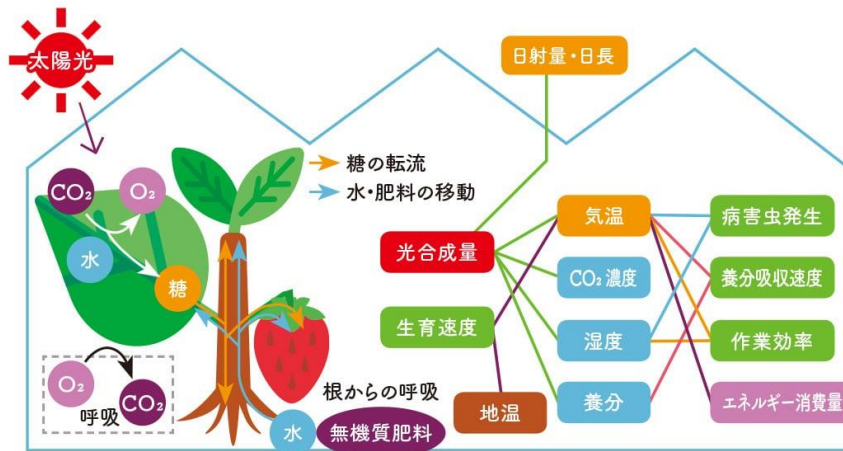
NHK



# ビジョン

## 2, 科学的に説明可能な栽培技術を実証

環境データや生育データを基に科学的、理論的に考える  
光合成速度が最大化できているか常に考える  
栄養成長か生殖成長かを常に意識する



光合成を最大化させる栽培環境の制御

経験や勘に頼らない科学的データの活用





# 最高金賞受賞



# ビジョン

## 3, 人材育成（研修生・栽培責任者）

栽培実務研修の受入れ

栽培指導者の育成

	7月	8月	9月	10月	11月	12月	1月	2月	3月	4月	5月	6月	7月		
	上	中	下	上	中	下	上	中	下	上	中	下	上	中	下
スケジュール	定植準備期			定植	開花	収穫開始	収穫期						終了期		
研修内容	定植準備期～定植期 ●実取り苗管理と定植方法の習得														
	開花期～収穫期 ●花芽分化促進技術と着果制御技術 ●加温機・換気による温度管理や日射制御技術 ●日平均気温管理技術 ●CO2施用や湿度管理技術 ●給排水制御技術 ●葉数や芽数制御技術 ●収穫タイミング技術 ●農薬散布技術 ●ハチ放飼の制御技術 ●イチゴのパッキング方法 ●接客方法 ●環境制御機器チェックポイント														
	終了期 ●片付け方法の習得														



### イチゴ栽培委託業務の内容

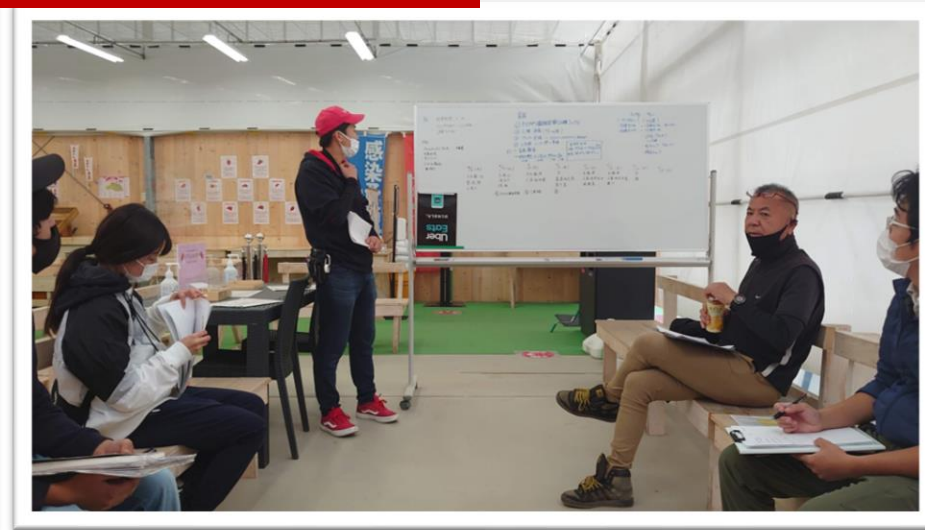
1. イチゴの栽培
2. イチゴの摘み取り体験〔12月～5月を予定〕
3. 担い手研修生に対する栽培研修  
〔栽培実務研修・座学研修・視察研修〕
4. イチゴの加工品の試作

栽培研修生受入れ

栽培等受託業務



# ミーティング





ご清聴ありがとうございました。

株式会社ヒロファーム  
代表取締役 中村 知由  
埼玉県春日部市武里中野548-1  
090-1433-6247  
nakamura-tomo@hiro-  
orchid.co.jp

from kasukabe

# hirofarm

cafe menu

## Drinks&sweet

menu



1.いちごソフトS  
500yen



2.いちごソフトM  
700yen



3.冷凍いちご  
500yen



4.削りいちごS  
500yen



5.削りいちごM  
700yen



6.いちごサイダー  
光るボトル入り  
800yen



7.いちごサイダー  
600yen



8.いちごミルク  
700yen



9.いちごミルク  
光るボトル入り  
900yen